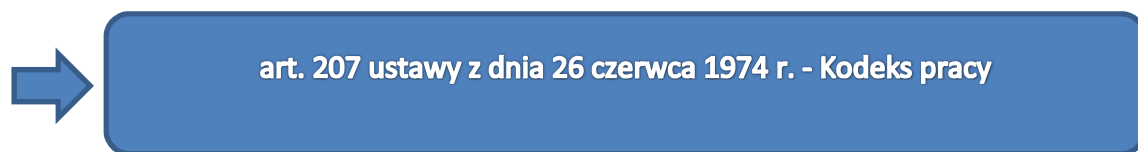
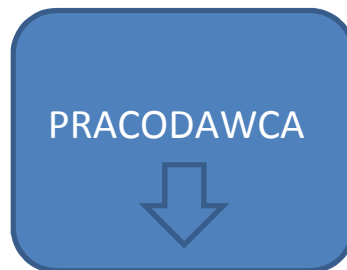
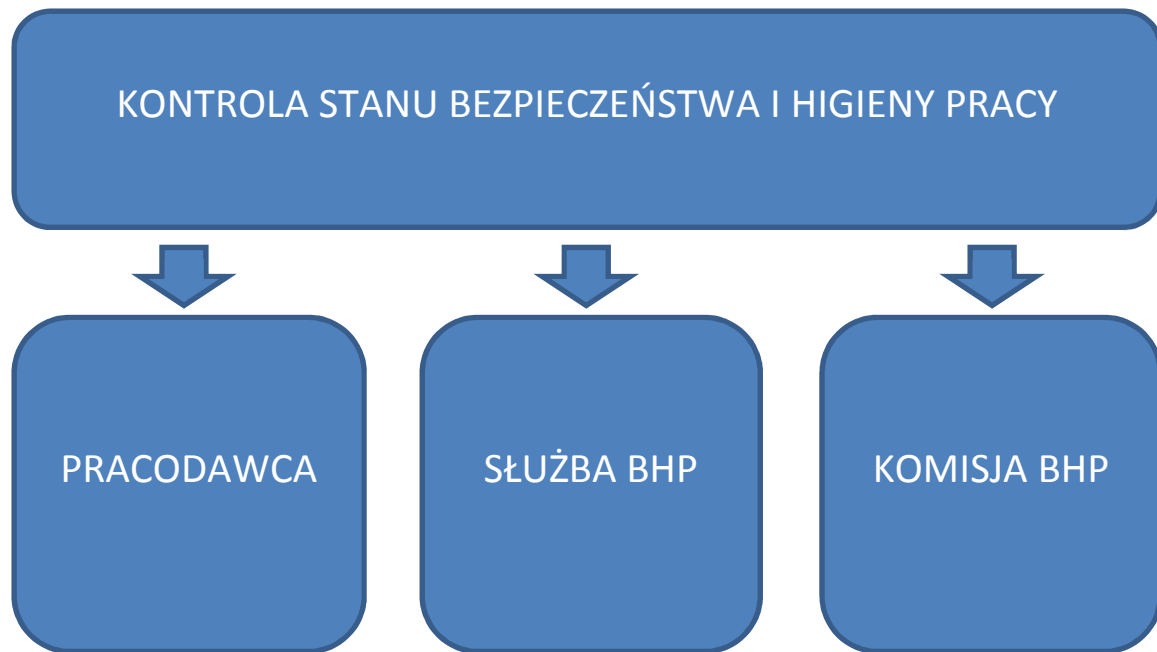


## PRZEGLĄD WARUNKÓW PRACY, KONTROLE STANU BHP

---



**art. 207 ustawy z dnia 26 czerwca 1974 r. - Kodeks pracy  
podstawowe obowiązki pracodawcy**



zapewniać przestrzeganie w zakładzie pracy przepisów oraz zasad bezpieczeństwa i higieny pracy, wydawać polecenia usunięcia uchybień w tym zakresie oraz kontrolować wykonanie tych poleceń,



reagować na potrzeby w zakresie zapewnienia bezpieczeństwa i higieny pracy oraz dostosowywać środki podejmowane w celu doskonalenia istniejącego poziomu ochrony zdrowia i życia pracowników, biorąc pod uwagę zmieniające się warunki wykonywania pracy,



zapewnić rozwój spójnej polityki zapobiegającej wypadkom przy pracy i chorobom zawodowym uwzględniającej zagadnienia techniczne, organizację pracy, warunki pracy, stosunki społeczne oraz wpływ czynników środowiska pracy,



uwzględniać ochronę zdrowia młodocianych, pracownic w ciąży lub karmiących dziecko piersią oraz pracowników niepełnosprawnych w ramach podejmowanych działań profilaktycznych,

**Rozporządzenie Ministra Pracy i Polityki Socjalnej z dnia 26 września 1997 r. w sprawie ogólnych przepisów bezpieczeństwa i higieny pracy, w § 40 ust. 1**



**Pracodawca jest obowiązany zapewnić systematyczne kontrole stanu bezpieczeństwa i higieny pracy ze szczególnym uwzględnieniem organizacji procesów pracy, stanu technicznego maszyn i innych urządzeń technicznych oraz ustalić sposoby rejestracji nieprawidłowości i metody ich usuwania.**

## SŁUŻBA BHP



Rozporządzenie Rady Ministrów z dnia 2 września 1997 r. w sprawie służby bezpieczeństwa i higieny pracy, w § 2 – zadania służby bezpieczeństwa i higieny pracy

przeprowadzanie kontroli warunków pracy oraz przestrzegania przepisów i zasad bezpieczeństwa i higieny pracy, ze szczególnym uwzględnieniem stanowisk pracy, na których są zatrudnione:

- kobiety w ciąży lub karmiące dziecko piersią,
- młodociani,
- niepełnosprawni,
- pracownicy wykonujący pracę zmianową, w tym pracujący w nocy,
- osoby fizyczne wykonujące pracę na innej podstawie niż stosunek pracy w zakładzie pracy lub w miejscu wyznaczonym przez pracodawcę.



## KOMISJA BHP



Przepis art. 237<sup>13</sup> § 1 ustawy z dnia 26 czerwca 1974 r. - Kodeks pracy – zadania komisji

Zadaniem komisji bhp jest dokonywanie przeglądu warunków pracy, okresowej oceny stanu bezpieczeństwa i higieny pracy, opiniowanie podejmowanych przez pracodawcę środków zapobiegających wypadkom przy pracy i chorobom zawodowym, formułowanie wniosków dotyczących poprawy warunków pracy oraz współdziałanie z pracodawcą w realizacji jego obowiązków w zakresie bezpieczeństwa i higieny pracy.

## ZAWARTOŚĆ PROTOKOŁU PRZEGLĄDU/KONTROLI

- data przeglądu lub kontroli
- nazwa komisji dokonującej przeglądu (np. komisja przeglądu maszyn), lub podstawowe dane (imię, nazwisko i stanowisko) osoby przeprowadzającej kontrolę
- nazwa jednostki organizacyjnej (ewentualnie nazwa stanowiska) podlegającej przeglądowi lub kontroli
- zakres przeglądu lub kontroli
- ogólna charakterystyka zakładu pracy
- stan zatrudnienia w zakładzie pracy
- rodzaj i liczba obiektów w zakładzie pracy oraz stan zatrudnienia w każdym z tych obiektów
- rodzaj i stan pomieszczeń i urządzeń higienicznosanitarnych
- opis stosowanej technologii oraz stanu maszyn i urządzeń
- rodzaj i aktualność posiadanych przez pracowników uprawnień
- terminowość wykonywania szkoleń bhp oraz badań profilaktycznych
- prawidłowość wyposażenia pracowników w środki ochrony indywidualnej, odzież i obuwie robocze
- wypadki przy pracy, podjęte wnioski profilaktyczne oraz wykonanie tych wniosków
- terminowość przeglądów i pomiarów instalacji elektrycznej oraz pomiarów czynników szkodliwych i niebezpiecznych dla zdrowia

## ZAWARTOŚĆ PROTOKOŁU PRZEGLĄDU/KONTROLI



ustalenia dokonane w wyniku przeglądu lub kontroli (z załączonymi zdjęciami jeśli jest to uzasadnione oraz opiniami i innymi dokumentami, których załączenie jest celowe)



zalecenia i uwagi wynikające z przeprowadzonego przeglądu lub kontroli



podpisy osób biorących udział w przeglądzie lub kontroli



podpisy osób odpowiedzialnych za stan bezpieczeństwa i higieny pracy w jednostce (na stanowisku), w której przeprowadzono przegląd lub